



那須ステンドグラス美術館 6月イベントのご案内



【平日限定】館内すべての楽器を巡る オルガン&オルゴールコース♪

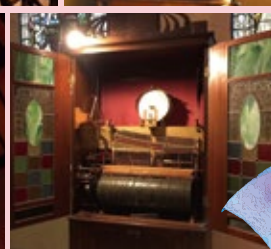
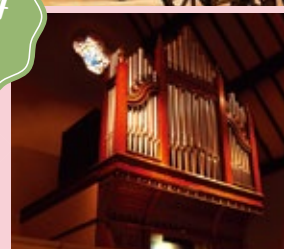
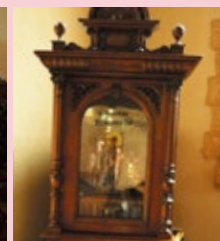
6月15日(水)～7月15日(金) ※期間中
平日のみ

- ◆オルゴールコース 10:00～/12:00～/14:00～
- ◆オルガンコース 11:00～/13:00～/15:00～

入館料
のみで
楽しめる!



美術館では、普段は演奏していないオルガンやオルゴールがあります。
なかなか聞くことができない珍しい楽器を巡るコースを期間&平日限定で開催します!
それぞれ楽器の特徴を詳しくスタッフがご紹介し、演奏しますよ♪
※通常行われているオルガン演奏やオルゴール演奏とは異なります



館内ショップからお知らせ

食卓をおしゃれに ガラス食器フェア

ミュージアムショップ 9:30～16:30



夏の季節にぴったりの
ガラス食器を販売♪
涼し気な食器で
より食卓を華やかに
楽しくできますよ♪
さまざまな種類の食器を
ご用意しております。

外ショップからお知らせ

かわいい&運氣UP♪ サンキャッチャーフェア

コルン 9:30～16:30



キラキラ輝く人気の
サンキャッチャーは
インテリアとしては
もちろん、風水の効果も
あり、窓辺に飾るだけで
運氣があがるといわれて
いますよ♪

カフェからお知らせ

新メニュー登場 マルゲリータピザ&ソーダ

カフェ 9:30～16:00(L.O)



マルゲリータセット
(サラダ・選べるスープ付)
1,100円(税込)
ソーダ(各種)
600円(税込)

※写真はイメージです



お子さまに大人気♪ 探索ゲーム “てるてる坊主”を探せ

美術館敷地内にて

美術館敷地内に
“てるてる坊主”が隠れているよ!
てるてる坊主が
持っているヒントをもとに
キーワードを完成させよう♪
正解するとお菓子プレゼント!
※イラストはイメージです



体験教室からお知らせ

季節限定デザイン 葉っぱのストラップ登場

平日/ 9:30～11:00
13:00～15:30(最終受付)
土日祝日/ 9:30～15:30(最終受付)

大好評の“葉っぱのストラップ”が
期間限定で体験できますよ♪
好きな色のガラスを組み合わせ
オリジナルのデザインを
作ってみてくださいね!



教会からお知らせ

ハートの貝がらに 願いを込めて

セント・ミッシェル教会 9:30～16:30

敷地内にある教会で
ハートの貝がらに
願いを込めてシンボル
ツリーに結びつけると
願いが叶うかも♡
1枚 **300円(税込)**



お得なチケットのご案内

好評販売中!! 入館料 + 500円券

500円券は美術館内(ショップ・カフェ・体験教室)どこでも使えます!

◆大人… 通常入館料
1,300円+500円券で **1,800円** ▶ **1,500円** 300円
お得!

◆中高生… 通常入館料
800円+500円券で **1,300円** ▶ **1,000円** 300円
お得!

ご購入は
美術館フロント
まで!



那須ステンドグラス美術館 Tel.0287-76-7111



友達登録してね!



随時更新中!



公式サイト